



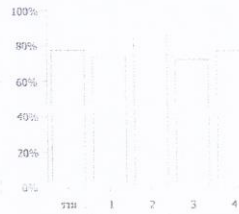
ผลการประเมินประสิทธิภาพ
ขององค์กรปกครองส่วนท้องถิ่น
สท. - สปท.
(Local Performance Assessment ; LPA)



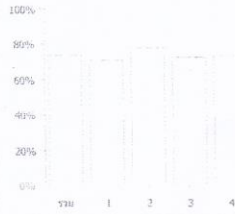
จำแนกอายุคน

อปท.: อบต.หนองบัว อ.โกสุมพิสัย จ.มหาสารคาม

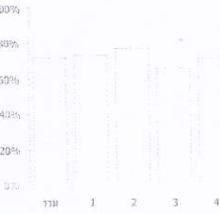
ผลการประเมินจำแนกรายด้าน
ระดับ อปท.



ผลการประเมินจำแนกรายด้าน
ระดับ จังหวัด



ผลการประเมินจำแนกรายด้าน
ระดับ ประเทศไทย



ผลการประเมิน	1	2	3	4	รวม
อบต.หนองบัว	73.55%	80.11%	72.00%	76.99%	77.92%
ผลการประเมิน	1	2	3	4	รวม
มหาสารคาม	70.73%	77.60%	72.43%	73.43%	73.61%
ผลการประเมิน	1	2	3	4	รวม
ประเทศไทย	73.35%	77.23%	85.09%	71.88%	71.85%

ด้านที่ 1 การบริหารจัดการ ด้านที่ 3 การบริหารงานตามนโยบายองค์กร
ด้านที่ 2 การบริหารบุคคลและกิจการสภา ด้านที่ 4 การบริการสาธารณะ

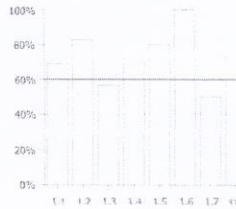


จำแนกรายหมวด(ด้านการบริหารจัดการ)

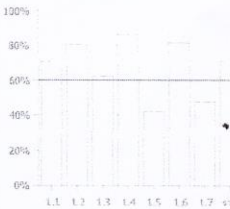
อปท.: อบต.หนองบัว อ.โกสุมพิสัย จ.มหาสารคาม

จังหวัด	อปท.	ผลการประเมิน	อันดับที่	อปท.	ผลการประเมิน
มหาสารคาม	อบต.หนองบัว	73.33%	อันดับ 8	อบต.โนนสาวเอ้	92.73%
				อบต.ท.สีฐาน	87.73%
				อบต.โพธิ์	92.12%

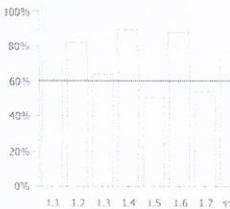
ผลการประเมินจำแนกรายหมวด ระดับ อปท.



ผลการประเมินจำแนกรายหมวด ระดับ จังหวัด



ผลการประเมินจำแนกรายหมวด ระดับ ประเทศไทย



ผลการประเมิน	1.1	1.2	1.3	1.4	1.5	1.6	1.7	รวม
อบต.หนองบัว	63.33%	82.86%	86.67%	73.33%	80.00%	100.00%	53.00%	73.33%
ผลการประเมิน	1.1	1.2	1.3	1.4	1.5	1.6	1.7	
มหาสารคาม	70.23%	83.46%	82.03%	56.11%	47.10%	81.47%	47.62%	70.73%
ผลการประเมิน	1.1	1.2	1.3	1.4	1.5	1.6	1.7	
ประเทศไทย	70.32%	81.81%	81.62%	69.45%	56.44%	87.79%	53.81%	73.35%

หมวดที่ 1.1 การบริหารภารกิจทั่วไปให้ครบถ้วนโดยประชาชน
 หมวดที่ 1.2 การบริหารงานเพื่อให้เกิดผลสัมฤทธิ์ต่อภารกิจของ อปท.
 หมวดที่ 1.3 การบริหารภารกิจตามปรัชญาชีวิต และยึดความคุ้มค่าในการบริหาร

หมวดที่ 1.4 การลดขั้นตอนการปฏิบัติงาน
 หมวดที่ 1.5 การบริหารจัดการงานปรับปรุงภารกิจของ อปท.
 หมวดที่ 1.6 การนำบทความสาระจากและสารสนเทศของหน่วยงานต้องการของประชาชน
 หมวดที่ 1.7 การประเมินผลการปฏิบัติงาน

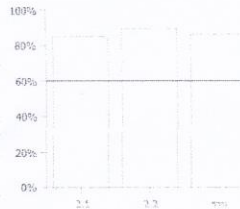


จำแนกรายหมวด(ด้านการบริหารงานบุคคลและกิจการสภา)

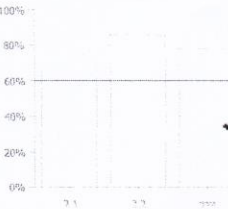
อปท.: อบต.หนองบัว อ.โกสุมพิสัย จ.มหาสารคาม

จังหวัด	อปท.	ผลการประเมิน	อันดับที่	อันดับจาก	อปท.	ผลการประเมิน
มหาสารคาม	อบต.หนองบัว	86.11%	36	อันดับจาก	อบต.โคกกลา	96.89%
					อบต.นาหว้า	97.78%
					อบ.โกสุมพิสัย	96.67%

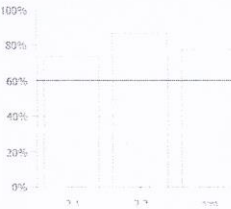
ผลการประเมินจำแนกรายหมวด ระดับ อปท.



ผลการประเมินจำแนกรายหมวด ระดับ จังหวัด



ผลการประเมินจำแนกรายหมวด ระดับ ประเทศไทย



ผลการประเมิน	2.1	2.2	รวม
อบต.หนองบัว	84.50%	89.93%	86.11%
ผลการประเมิน	2.1	2.2	
มหาสารคาม	74.94%	85.67%	77.80%
ผลการประเมิน	2.1	2.2	
ประเทศไทย	74.16%	84.44%	77.23%

หมวดที่ 2.1 งานบริหารบุคคล
หมวดที่ 2.2 การดำเนินการของสภาท้องถิ่น

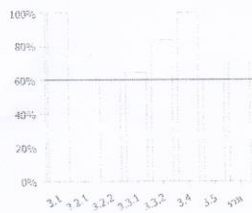


จำแนกรายหมวด(ด้านการบริหารงานการเงินการคลัง)

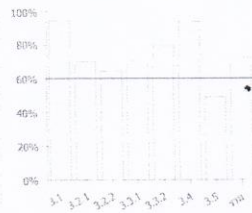
อปท.: อบต.หนองบัว อ.โกสุมพิสัย จ.มหาสารคาม

จังหวัด	อปท.	ผลการประเมิน	ร้อยละ	อันดับ	อปท.	ผลการประเมิน
มหาสารคาม	อบต.หนองบัว	72.00%	74	ระดับ 3	พน.นาเชือก	92.17%
					อบต.โพนทราย	82.11%
					อบต.หนองโพธิ์	80.24%

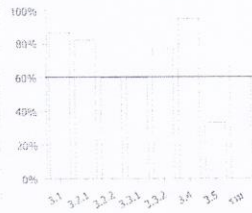
ผลการประเมินจำแนกรายหมวด ระดับ อปท.



ผลการประเมินจำแนกรายหมวด ระดับ จังหวัด



ผลการประเมินจำแนกรายหมวด ระดับ ประเทศไทย



ผลการประเมิน	3.1	3.2.1	3.2.2	3.3.1	3.3.2	3.4	3.5	รวม
ผลประเมิน	100.00%	66.67%	66.67%	64.44%	84.00%	100.00%	50.00%	72.00%
ผลการประเมิน	3.1	3.2.1	3.2.2	3.3.1	3.3.2	3.4	3.5	
ผลสำรวจ	91.40%	70.00%	64.28%	70.12%	79.50%	83.97%	48.91%	72.43%
ผลการประเมิน	3.1	3.2.1	3.2.2	3.3.1	3.3.2	3.4	3.5	รวม
ประเมินโดย	84.00%	82.00%	59.66%	59.72%	76.00%	91.66%	33.21%	66.00%

หมวดที่ 3.1 การดำเนินงานงบประมาณและการผูกมัด
 หมวดที่ 3.2 การจัดซื้อจัดหา
 (3.2.1) กรณีประเมิน อบจ.
 (3.2.2) กรณีประเมินเทศบาล/ชม.

หมวดที่ 3.3 การบริหารการเงินและบัญชี
 (3.3.1) การบริหารรายจ่าย
 (3.3.2) การจัดหาบัญชีและรายงานการเงิน (ระเบียบฯ ร้อย 99)
 หมวดที่ 3.4 ฆ่าเชื้อมาลายูข้าราชการส่วนท้องถิ่น
 หมวดที่ 3.5 การตรวจควบคุมงาน

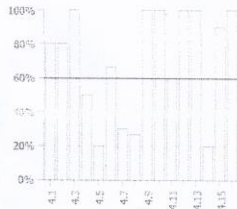


ด้านการบริการสาธารณสุข

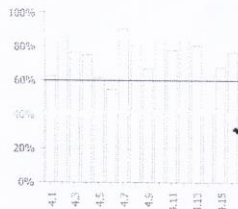
อปท.: อบต.หนองบัว อ.โกสุมพิสัย จ.มหาสารคาม

จังหวัด	อปท.	ผลการประเมิน	อันดับ
มหาสารคาม	อบต.หนองบัว	76.80%	55
อันดับ	ผลการประเมิน		
อันดับ หนองบัว		93.73%	
อันดับ มหาสารคาม		92.16%	
อันดับภาคกลาง		90.45%	

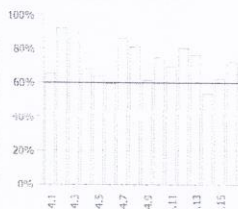
ผลการประเมินจำแนกรายหมวด ระดับ อปท.



ผลการประเมินจำแนกรายหมวด ระดับ จังหวัด



ผลการประเมินจำแนกรายหมวด ระดับ ประเทศไทย



ผลการประเมิน	4.1	4.2	4.3	4.4	4.5	4.6	4.7	4.8	4.9	4.10	4.11	4.12	4.13	4.14	4.15	4.16	รวม
อันดับ หนองบัว	80.00%	30.00%	100.00%	50.00%	20.00%	100.00%	60.00%	10.00%	26.67%	100.00%	100.00%	60.00%	100.00%	20.00%	100.00%	100.00%	76.80%
ผลการประเมิน	4.1	4.2	4.3	4.4	4.5	4.6	4.7	4.8	4.9	4.10	4.11	4.12	4.13	4.14	4.15	4.16	รวม
มหาสารคาม	62.52%	66.66%	76.52%	74.83%	61.49%	64.50%	90.39%	83.45%	66.77%	82.93%	77.69%	82.61%	80.14%	41.19%	67.62%	76.55%	73.43%
ผลการประเมิน	4.1	4.2	4.3	4.4	4.5	4.6	4.7	4.8	4.9	4.10	4.11	4.12	4.13	4.14	4.15	4.16	รวม
ประเทศไทย	65.65%	61.33%	69.61%	67.86%	63.63%	59.80%	65.66%	80.90%	61.39%	74.51%	69.27%	85.13%	75.91%	53.41%	62.15%	71.95%	71.68%

หมวดที่ 4.1 ด้านคน นางเดิน และทางเท้า
 หมวดที่ 4.2 ด้านไฟฟ้าสาธารณะ
 หมวดที่ 4.3 ด้านชุมชนรมานาน้ำ
 หมวดที่ 4.4 ด้านการให้บริการของโรงพยาบาล
 หมวดที่ 4.5 ด้านการให้บริการส่งเสริมสุขภาพ
 หมวดที่ 4.6 ด้านการส่งเสริมกีฬา

หมวดที่ 4.7 ด้านการส่งเสริมผู้สูงอายุ
 หมวดที่ 4.8 ด้านการส่งเสริมผู้ด้อยโอกาส
 หมวดที่ 4.9 ด้านงานสาธารณสุข
 หมวดที่ 4.10 ด้านการส่งเสริมสุขภาพของประชาชน
 หมวดที่ 4.11 ด้านการส่งเสริมสุขภาพ
 หมวดที่ 4.12 ด้านการป้องกันและบรรเทาสาธารณภัย

หมวดที่ 4.13 ด้านการส่งเสริมสุขภาพ สัมปชัญญะ ประสิทธิภาพของเสีย
 หมวดที่ 4.14 ด้านการส่งเสริมการป้องกันและส่งเสริมสุขภาพ
 หมวดที่ 4.15 ด้านการส่งเสริมสุขภาพ
 หมวดที่ 4.16 ด้านการกีฬา